



APRÈS LA 2nde *GÉNÉRALE ET* *TECHNOLOGIQUE*

Ce que les élèves doivent choisir cette année

Une série de baccalauréat en lien avec

- ❖ **leurs intérêts disciplinaires**
- ❖ **leur projet professionnel**
- ❖ **leurs capacités scolaires et modes d'apprentissage**



Les choix possibles après la 2^{nde}

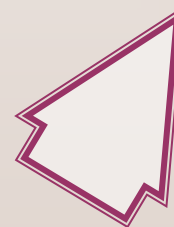
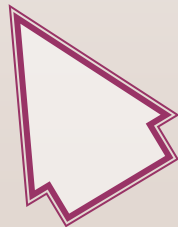
1^{ère} générale

- pour approfondir les **matières générales**
- + abstrait et + de rédaction
- pour envisager plutôt des **études de 5 ans**, voire plus

1^{ère} technologique

STI2D, STMG, STL, ST2S...

- pour découvrir un **domaine technologique**
- + concret et + de cas pratiques
- pour envisager plutôt des **études de 2 ans**, voire plus



2^{nde} GT

Les autres possibilités d'orientation

- ▣ **Le doublement de la seconde**




- ▣ **Se réorienter vers la voie professionnelle :**

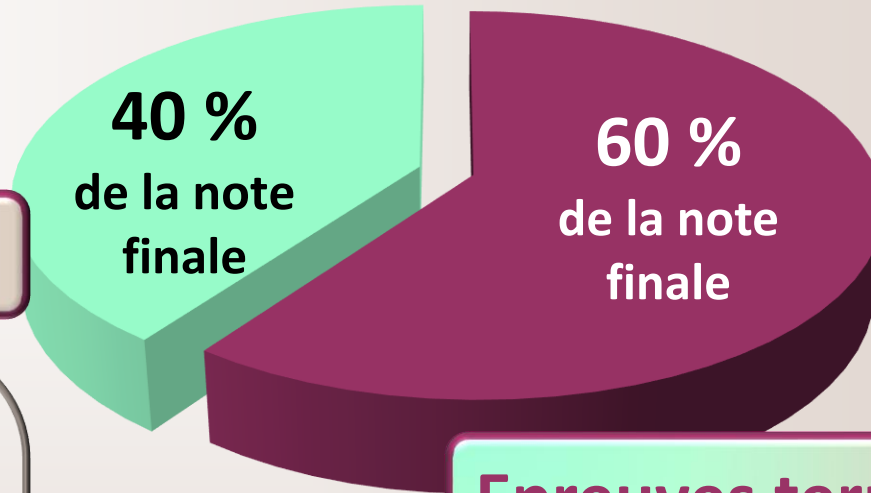
-  **en lycée en 1^{ère} professionnelle**

Attention :
dans la limite des places
et des formations disponibles

-  **en CFA (apprentissage)**

 **à noter :**
recherche d'un employeur
par l'élève et sa famille

Les épreuves du nouveau bac



Contrôle continu

10 % de la note finale
Bulletins scolaires
de 1^{ère} et T^{ale}

30 % de la note finale
Épreuves communes
2 sessions en 1^{ère}
1 session en T^{ale}
(disciplines non évaluées
lors des épreuves finales)

Epreuves terminales

1 épreuve anticipée en 1^{ère}
Français écrit et oral

4 épreuves en T^{ale}
2 enseignements de spécialité
Philosophie
Grand oral

Étapes de la Scolarité des futurs bacheliers 2021

Rentrée 2018 :

- la seconde générale et technologique connaît des ajustements

Rentrée 2019 :

- les classes de seconde et de première sont rénovées avec de nouveaux horaires et de nouveaux programmes
- 2^{ème} et 3^{ème} trimestre de l'année scolaire 2019-2020 : deux séquences d'épreuves communes de contrôle continu en classe de première
- Juin 2020 : épreuves anticipées de français en première

Rentrée 2020 :

- la classe de terminale est rénovée avec de nouveaux horaires et de nouveaux programmes
- 2^{ème} trimestre de l'année scolaire 2020-2021 : une séquence d'épreuves communes de contrôle continu
- Printemps 2021 : deux épreuves de spécialités
- Juin 2021 : épreuves écrites de philosophie et épreuve orale terminale

Juillet 2021 : délivrance du nouveau baccalauréat



LE BAC

GÉNÉRAL



Le bac général

Le **bac général** permet de donner une culture générale.

L'enseignement théorique accorde une grande place à l'expression écrite, le raisonnement abstrait, le commentaire de texte et l'argumentation, permettant plus facilement la poursuite **d'études supérieures longues**.

Les **enseignements communs** en 1^{ère} représentent 60 % de l'emploi du temps des élèves.



Les enseignements communs

Enseignements	1 ^{ère}	Tale
Français	4 h	-
Philosophie	-	4 h
Histoire Géographie	3 h	3 h
Enseignement moral et civique	0 h 30	0 h 30
Langue vivante A et B	4 h 30	4 h
Education physique et sportive	2 h	2 h
Enseignement scientifique	2 h	2 h

16 h

15 h 30

Les enseignements de spécialité

7 enseignements courants

5 enseignements rares

1^{ère}

T^{ale}

Arts

Biologie, écologie (dans les lycées agricoles)

Histoire géographie, géopolitique et sciences politiques

Humanités, littérature et philosophie

Langues, littératures et cultures étrangères

Littérature, langues et cultures de l'antiquité

Mathématiques

Numérique et sciences informatiques

Physique chimie

Sciences de la vie et de la terre

Sciences de l'ingénieur (complément de 2 h en physique en T^{ale})

Sciences économiques et sociales

3

**spécialités
au choix**

4 h

chacune

=

12 h

2

**spécialités
au choix**

6 h

chacune

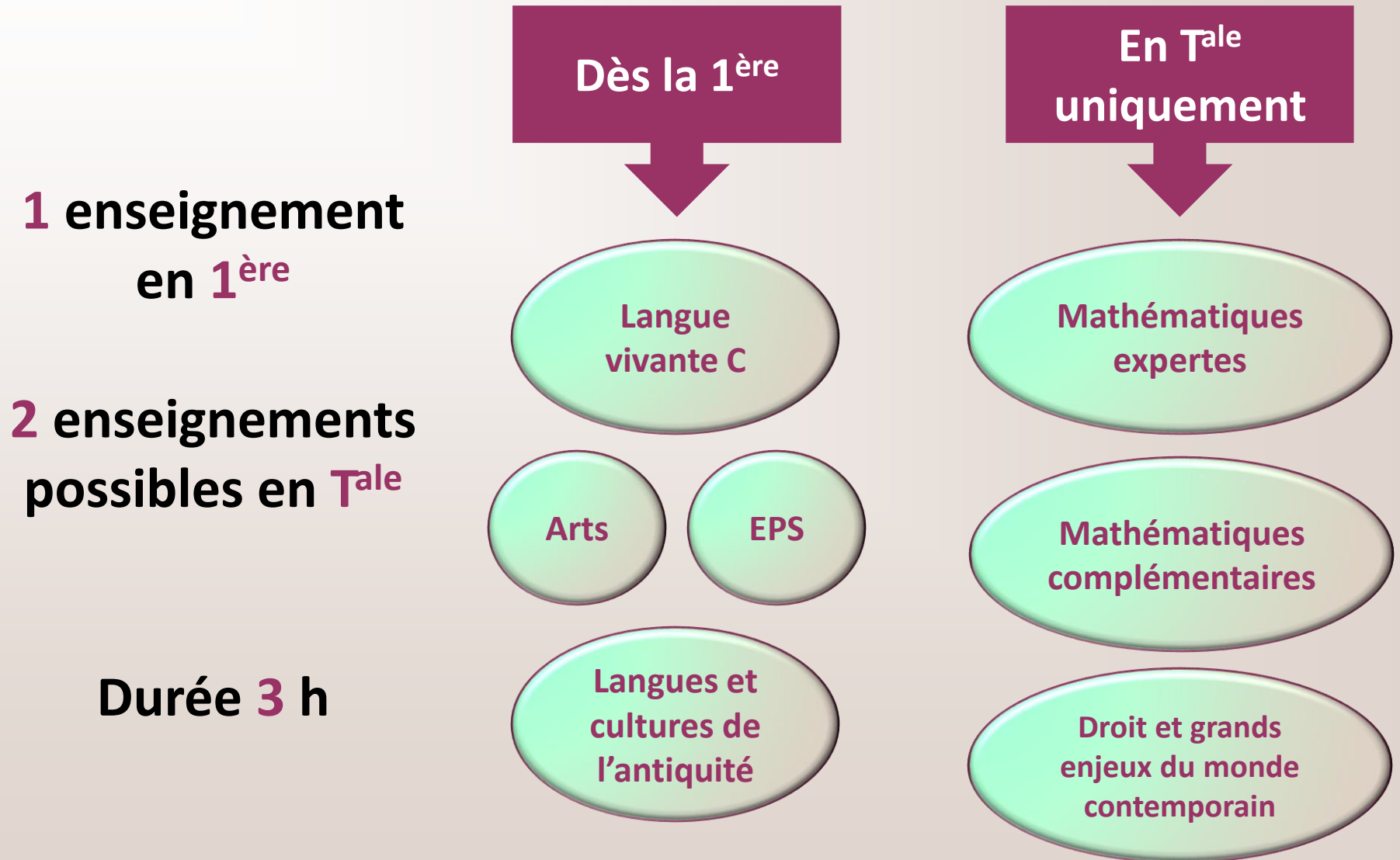
=

12 h

Les enseignements de spécialité du lycée Van Gogh

- ✓ Histoire géographie, géopolitique et sciences politiques
- ✓ Humanités, littérature et philosophie
- ✓ Langues, littératures et cultures étrangères
- ✓ Littérature, langues et cultures de l'antiquité
- ✓ Mathématiques
- ✓ Numérique et sciences informatiques
- ✓ Physique chimie
- ✓ Sciences de la vie et de la terre
- ✓ Sciences économiques et sociales

Les enseignements optionnels



Les enseignements optionnels au lycée Van Gogh



LV3 Russe

Latin / Grec

Théâtre

Après le bac général

Filières universitaires : pour 3 à 5 ans d'études au minimum.
En théorie, un bachelier peut s'inscrire dans n'importe quelle filière.

Classes préparatoire aux grandes écoles (CPGE) :
littéraires scientifiques ou économiques, elles préparent
aux concours des écoles de commerce et d'ingénieurs,
des écoles normales supérieures,...



Les écoles spécialisées (du domaine social ou paramédical,
de la communication, du journalisme, d'ingénieur ou de commerce):
recrutent sur concours ou sur dossier pour 2 à 5 années d'études.

Certains DUT et BTS très spécialisés (en 2 ans): préparent à une
insertion professionnelle rapide.



LES BACS

TECHNOLOGIQUES

Les différentes séries

Les **8 séries de bacs technologiques** (STI2D, STL, ST2S, STMG, STAV, STD2A, S2TMD et STHR), permettent de **découvrir**, au travers de cours théoriques et pratiques, un des domaines d'activités.

Enseignements **général et technologique alternent** avec des cours théoriques et des travaux dirigés (TD) ou pratiques (TP).

L'étude et la mise en pratique **des applications concrètes** (fabrication, étude de dossiers, manipulation en laboratoire), occupent une bonne partie de l'emploi du temps.

Les enseignements

Enseignements communs	1 ^{ère}	Tale
Français (1 ^{ère}) / Philosophie (Tale)	3 h	2h
Histoire Géographie	1 h 30	1 h 30
Enseignement moral et civique	18 h par an	18 h par an
Langue vivante A et B	4 h	4 h
Education physique et sportive	2 h	2 h
Mathématiques	3 h	3 h
Enseignements de spécialité	15 h à 18 h	16 h à 18 h
Enseignements optionnels	Au choix en fonction de la série	

↑
29 h
à 32 h

↑
29 h
à 31 h

Après le bac technologique

Les bacheliers technologiques ont accès à toutes les voies, mais leurs chances de réussites sont plus importantes dans les filières technologiques.

Les **BTS** ou **DUT** (en 2 ans) offrent des spécialités dans la continuité d'un bac précis.

Les écoles spécialisées (du social, du paramédical, du commerce, de la communication..) recrutent généralement sur concours ou dossier pour 2 à 5 ans d'études.

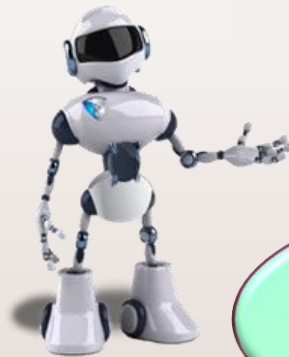
Certaines Classes Préparatoires aux Grandes Ecoles (CPGE), sont réservées aux bacheliers techno (STAV, STL, STI2D, STMG).

Filière universitaire pour 3 à 5 ans au minimum.

STI2D

Sciences et Technologies de l'Industrie et du Développement Durable

Pour les élèves qui s'intéressent à l'industrie, à l'innovation technologique et à la préservation de l'environnement, et qui souhaitent suivre une formation technologique polyvalente en vue d'une poursuite d'études.



2 spécialités en T^{ale}

Physique chimie
et mathématiques

Ingénierie,
innovation et
développement
durable

A la fois théorique et pratique, ce bac s'adresse aux élèves attirés par la conception, la fabrication, l'organisation et la gestion de projets industriels.

Avec 1 enseignement spécifique choisi parmi :

- ☐ Architecture et construction
- ☐ Energies et environnement
- ☐ Innovation technologique et éco-conception
- ☐ Systèmes d'information et numérique

ST2S

Sciences et Technologies de la Santé et du Social

Ce bac s'adresse aux élèves intéressés par les **relations humaines** et le **travail sanitaire et social**.



Qualités souhaitées :
autonomie, esprit d'initiative, sens
du contact, aptitude à communiquer
et à travailler en équipe.

2 spécialités en T^{ale}

Sciences et
techniques
sanitaires et sociales

Chimie, biologie et
physiopathologie
humaines

La **biologie humaine**, la **connaissance psychologique** des individus et des groupes, l'**étude des faits sociaux** et des **problèmes de santé**, les institutions sanitaires et sociales... constituent les matières dominantes du bac.

STMG

Sciences et Technologies du Management et de la Gestion

Ce bac s'adresse aux élèves intéressés par les **techniques de communication et de gestion**, la **comptabilité** et la **finance d'entreprise**.

2 spécialités en T^{ale}

Droit et
économie

Management,
sciences de gestion
et numérique

Avec 1 enseignement
spécifique choisi parmi :

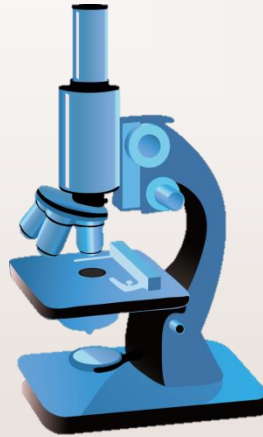
- ☐ Gestion et finance
- ☐ Mercatique
- ☐ Ressources humaines et communication
- ☐ Systèmes d'information et de gestion



Les élèves étudient l'**entreprise** et son **environnement économique et juridique**. Ils découvrent le fonctionnement des organisations et un vocabulaire spécifique.



Un bac tourné vers les **activités de laboratoire**. Pour les élèves qui ont un goût affirmé pour les **manipulations** et les **matières scientifiques**.



Les cours allient aux enseignements généraux et technologiques les travaux pratiques en laboratoire.

2
spécialités
en T^{ale}

Physique
chimie et
mathématiques

+

Biochimie, biologie,
biotechnologie

ou

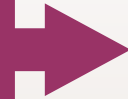
Sciences physiques
et chimiques en
laboratoire

STD2A

Sciences et Technologies du Design et des Arts Appliqués

Ce bac intéresse les élèves qui sont attirés par les **applications de l'art** (graphisme, mode, design...) et par la **conception** et la **réalisation d'objets** ou d'**espaces** à l'aide des technologies.

2 spécialités
en T^{ale}



Analyse et
méthodes en
design

Conception et
création en design
et métiers d'art



STAV

Sciences et Technologies de l'Agronomie et du Vivant

Pour suivre **l'évolution du monde agricole** et ses préoccupations.
Ce bac s'adresse aux élèves attirés par la **biologie**,
l'écologie, **l'agriculture**, **l'environnement** et
l'agroalimentaire. *Dans les lycées agricoles
avec des enseignements spécifiques.*



Il est recommandé d'avoir suivi
un enseignement d'exploration spécifique en 2^{nde} pour ces bacs.



STHR

Sciences et Technologies de l'Hôtellerie et de la Restauration

Un bac pour les élèves qui souhaitent exercer un **métier de l'accueil**, de la **restauration** ou de l'**hébergement**.

2 spécialités
en T^{ale}



Economie,
gestion hôtelière

Sciences et technologies
culinaires et des services,
enseignement scientifique,
alimentation,
environnement

S2TMD

Techniques du Théâtre de la Musique et de la Danse

Les élèves doivent être inscrits au conservatoire.



Il est recommandé d'avoir suivi une 2nde spécifique pour ces bacs.

Après la 2^{nde}

Poursuite d'études

- ◆ BTS et DUT (2 ans)
- ◆ Université : LMD (3, 5, 8 ans)
- ◆ CPGE (2 ans) + grandes écoles (3 ans)
- ◆ Écoles spécialisées (3 à 5 ans)

Bac général

T^{ale} générale

Tronc commun
2 spécialités parmi les 3

1^{ère} générale

Tronc commun
Choix de 3 spécialités

Bac technologique

T^{ale} technologique

Tronc commun
2 spécialités selon la série

1^{ère} technologique

Tronc commun
3 spécialités selon la série

2^{nde} générale et technologique



LES PROCEDURES D'ORIENTATION



2^{ème} trimestre

Intentions d'orientation de l'élève

- ☐ 1 série de 1^{ère} technologique
- ☐ la 1^{ère} générale
avec 4 enseignements de spécialité
proposés dans l'établissement

Proposition provisoire du conseil de classe

avec recommandations
sur les enseignements
de spécialité envisagés



RENTREE 2019 - Académie de VERSAILLES

FICHE DE DIALOGUE¹ pour l'orientation à l'issue de la CLASSE DE SECONDE

2^{de} générale et technologique & 2^{de} spécifique

ÉTABLISSEMENT

Téléphone : Télécopie :

IDENTIFICATION DE L'ÉLÈVE

Numéro d'identifiant : Sexe :
Nom Prénom de l'élève : Date de naissance : / /
Professeur principal : Classe fréquentée :
Représentant légal 1 :
Représentant légal 2 :

1^{ER} SEMESTRE ou 2^E TRIMESTRE : DEMANDE(S) DE LA FAMILLE / Intention(s) d'orientation

Nous souhaitons pour la rentrée prochaine :

- Le passage en classe de 1^{re} générale ou technologique :
classez par ordre de préférence la ou les cases de votre choix

☐ 1^{re} générale

Enseignement de spécialité envisagés dans l'établissement :

-
-

Enseignement hors établissement le cas échéant :

1^{re} technologique

- ☐ 1^{re} STAV Sciences et technologies de l'agronomie et du vivant
- ☐ 1^{re} STD2A Sciences et technologies du design et des arts appliqués
- ☐ 1^{re} STHR Sciences et technologies de l'hôtellerie et de la restauration
- ☐ 1^{re} STI2D Sciences et technologies de l'industrie et du développement durable
- ☐ 1^{re} STL Sciences et technologies de laboratoire
- ☐ 1^{re} STMG Sciences et technologies du management et de la gestion
- ☐ 1^{re} ST2S Sciences et technologies de la santé et du social

1^{re} spécifique (correspondant aux spécialités accessibles après une classe de seconde à régime spécifique)

☐ 1^{re} spécifique Spécialité :

- ☐ Un accès à la voie professionnelle (à préciser) :

☐ Demande d'un stage passerelle

À le
Signature du représentant légal 1 : Signature du représentant légal 2 :

À remettre au professeur principal de la classe pour le / /

¹ Cette procédure de dialogue ne s'applique pas au redoublement exceptionnel décidé par le chef d'établissement, ni aux parcours particuliers hors système éducatif (services médicalisés, sociaux...) pour lesquels une procédure spécifique existe par ailleurs.

Les données personnelles relatives à l'orientation figurant dans cette fiche sont enregistrées pour une durée de un an afin de permettre au professeur principal et au chef d'établissement de suivre la procédure et à des fins statistiques pour les services départementaux de l'éducation nationale. Conformément aux articles 38, 39 et 40 de la loi « informatique et libertés » du 6 janvier 1978 modifiée, vous disposez d'un droit d'opposition pour motifs légitimes aux informations qui vous concernent, de droits d'accès et de rectification. Ces droits s'exercent auprès du chef d'établissement dans lequel l'élève est scolarisé.

1^{ER} SEMESTRE ou 2^E TRIMESTRE : AVIS PROVISOIRE(S) DU CONSEIL DE CLASSE*Le conseil de classe répond au(x) demande(s) de la famille*

• Le passage en :

1^{re} générale☐ Favorable ☐ Défavorable ☐ Réservé**1^{re} technologique**

• 1 ^{re} STAV	<input type="checkbox"/> Favorable	<input type="checkbox"/> Défavorable	<input type="checkbox"/> Réservé
• 1 ^{re} STD2A	<input type="checkbox"/> Favorable	<input type="checkbox"/> Défavorable	<input type="checkbox"/> Réservé
• 1 ^{re} STHR	<input type="checkbox"/> Favorable	<input type="checkbox"/> Défavorable	<input type="checkbox"/> Réservé
• 1 ^{re} STI2D	<input type="checkbox"/> Favorable	<input type="checkbox"/> Défavorable	<input type="checkbox"/> Réservé
• 1 ^{re} STL	<input type="checkbox"/> Favorable	<input type="checkbox"/> Défavorable	<input type="checkbox"/> Réservé
• 1 ^{re} STMG	<input type="checkbox"/> Favorable	<input type="checkbox"/> Défavorable	<input type="checkbox"/> Réservé
• 1 ^{re} ST2S	<input type="checkbox"/> Favorable	<input type="checkbox"/> Défavorable	<input type="checkbox"/> Réservé

1^{re} spécifique (correspondant aux spécialités accessibles après une classe de seconde à régime spécifique)

• 1 ^{re} spécifique	<input type="checkbox"/> Favorable	<input type="checkbox"/> Défavorable	<input type="checkbox"/> Réservé
------------------------------	------------------------------------	--------------------------------------	----------------------------------

Recommandation(s) du conseil de classe sur une série de première non demandée par la famille :

1 -

2 -

3 -

• Accès à la voie professionnelle :

☐ Oui ☐ Proposition d'un stage passerelle pour préparer le parcours

☐ Non

Motivations du conseil de classe concernant le ou les avis défavorables ou réservés et les recommandations éventuelles :

.....

.....

.....

Recommandations relatives aux enseignements de spécialité envisagés (première générale) :

Cet avis ne constitue en aucun cas une décision d'orientation. Il doit vous permettre de poursuivre la réflexion sur le projet de formation de votre enfant avant de formuler des choix définitifs au 3^e trimestre.

RETOUR DE LA FAMILLE

J'ai bien pris connaissance de l'avis provisoire d'orientation du conseil de classe.

Réponse en cas de proposition de stage passerelle :

☐ Accord ☐ Refus

À le

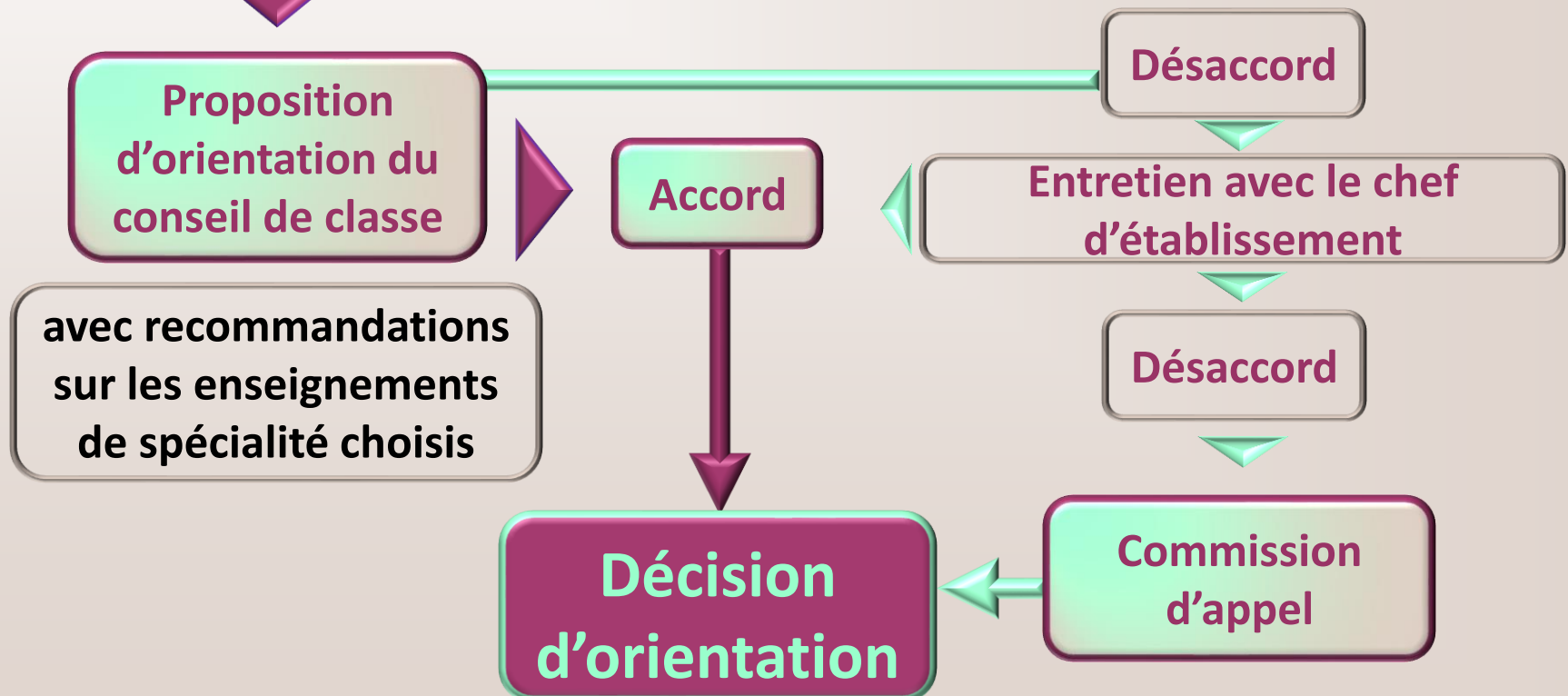
Signature du représentant légal 1 :

Signature du représentant légal 2 :

À remettre au professeur principal de la classe pour le/...../.....

Vœux de l'élève

- ☐ 1 série de 1^{ère} technologique
- ☐ la 1^{ère} générale avec 3 enseignements de spécialité



2^E SEMESTRE ou 3^E TRIMESTRE : DEMANDE(S) DE LA FAMILLE / Choix définitif(s)

Nous demandons pour la rentrée prochaine :

- Le passage en classe de 1^{re} générale ou technologique :
classez par ordre de préférence la ou les cases de votre choix

☐ 1^{re} générale

Choix définitif des enseignements de spécialité :

-
-
-

1^{re} technologique

- ☐ 1^{re} STAV
☐ 1^{re} STD2A
☐ 1^{re} STHR
☐ 1^{re} STI2D
☐ 1^{re} STL
☐ 1^{re} STMG
☐ 1^{re} ST2S

Spécialité :

1^{re} spécifique (correspondant aux spécialités accessibles après une classe de seconde à régime spécifique)

☐ 1^{re} spécifique Spécialité :

- Un accès à la voie professionnelle (à préciser) :

☐ 1^{re} Pro Spécialité :

À le

Signature du représentant légal 1 :

Signature du représentant légal 2 :

À remettre au professeur principal de la classe pour le / /

Texte paramétrable en académie :

2^E SEMESTRE ou 3^E TRIMESTRE : PROPOSITION(S) DU CONSEIL DE CLASSE

Le conseil de classe répond au(x) demande(s) de la famille

- Le passage en :

1^{re} générale ☐ Oui ☐ Non

1^{re} technologique

- ☐ Oui ☐ Non
• 1^{re} STAV ☐ Oui ☐ Non
• 1^{re} STD2A ☐ Oui ☐ Non
• 1^{re} STHR ☐ Oui ☐ Non
• 1^{re} STI2D ☐ Oui ☐ Non
• 1^{re} STL ☐ Oui ☐ Non
• 1^{re} STMG ☐ Oui ☐ Non
• 1^{re} ST2S ☐ Oui ☐ Non

Spécialité conseillée :

1^{re} spécifique (correspondant aux spécialités accessibles après une classe de seconde à régime spécifique)

• 1^{re} spécifique ☐ Oui ☐ Non Spécialité conseillée :

Proposition(s) du conseil de classe sur une voie d'orientation non demandée par la famille :

1 - Spécialité :

2 - Spécialité :

3 - Spécialité :

☐ Dispositif de mise à niveau conseillé

- Voie professionnelle :

Avis favorable pour la demande d'accès à la voie professionnelle

☐ Oui ☐ Non

Si non, motivation de l'avis :

Observations du conseil de classe :

Recommandations relatives aux enseignements de spécialité envisagés (première générale) :

Les recommandations sont formulées sur la base des acquis de l'élève. Elles tiennent compte des organisations de l'établissement d'accueil.

À le

Signature du chef d'établissement

RÉPONSE DE LA FAMILLE

- ☐ Nous acceptons la proposition du conseil de classe suivante :
Celle-ci devient décision d'orientation définitive prise par le chef d'établissement.
Nous avons bien pris connaissance des recommandations du conseil de classe.

- ☐ Nous n'acceptons aucune des propositions du conseil de classe et prenons immédiatement contact avec le chef d'établissement

Téléphone : avant le / /

À le

Signature du représentant légal 1 :

Signature du représentant légal 2 :

À remettre au professeur principal de la classe pour le / /

AFFELNET 1^{ère}

Affelnet est une **procédure informatisée** pour donner aux élèves une place dans un établissement.

Sont concernés par cette procédure 6 bacs de la voie technologique : **ST2S, STI2D, STL, STMG, STAV et STHR**.

Pour ce faire les **notes de certaines matières** seront plus importantes que d'autres selon la série de bac technologique envisagée.

Coefficients pour l'entrée en 1^{ère}

Bac	Français	Maths	Histoire Géo	Langue vivante 1	Physique chimie	SVT
STAV	4	6	4	4	4	6
STHR	4	4	6	6	4	6
STI2D	6	6	0	6	8	4
STL Bio	6	6	0	4	6	8
STL SPCL	6	6	0	4	8	6
ST2S	8	6	0	4	4	8
STMG	6	6	6	6	0	0

Les ressources pour s'informer

- www.secondes-premieres2019-2020.fr
- <http://www.horizons2021.fr/>
- quandjepasselebac.education.fr
- Le site académique www.ac-versailles.fr
- Le CIO www.ac-versailles.fr/cio-saint-germain
- Le Portail Éducation Nationale www.education.gouv.fr
- L'ONISEP www.onisep.fr
- Le CIDJ www.cidj.fr
- Les métiers et formations en Ile de France www.oriane.info
- Les études en Europe www.euroguidance-france.org



TEMPS D'ÉCHANGE

